



# 武相荘

## 四季どいける 於、平本拓也

武相荘の庭を散策しながら  
想い〜に植物を採取し  
札に花をいける  
抛入花ノ教室



### 札に花をいける抛入花ノ教室

移り変わる武相荘内の四季の中で、散策及び採取を通じた心構え、植物を労わり慈しむ意味の処置方法(水揚げ他)、花をいけるまでの準備を解説。いけていただく古器、現代陶の花入に加え白洲正子氏の愛でた現・武相荘所蔵品を織り交ぜ、敷板との取り合わせや兼ね合い(札)を解説。いけられた挿花に個別でアドバイスさせていただきます。

花、室札と向き合い、探究し、花をいける。このひとときが各受講者様方の日々のライフワーク・スタイルの中で、花を愉しむきっかけになりますと幸いです。

2025年6月1日(日) 13時〜17時

会場 旧白洲邸 武相荘 能ヶ谷ラウンジ、庭

定員10名 参加費23000円

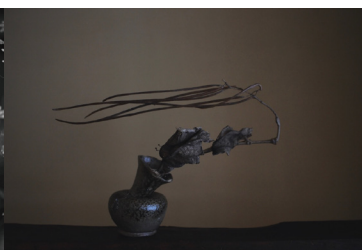
〈持ち物〉花鋏 布巾 霧吹き 花を持ち帰る袋

服装にご配慮ください。(庭へわけ入っての植物採取あり)

雨天時は雨具などをご準備ください。

お申し込みは武相荘ホームページより

<https://bunaiso.com>



### 「似無」——平本拓也とIMADOの想い

花に生きる平本と、古美術商であり美術の本質的な部分を見つめるIMADOがたちあげた「似無」。

「唯一無二」をひとつの由来として、花と室札の出会いの場になる事を想いとし、日々活動しております。